

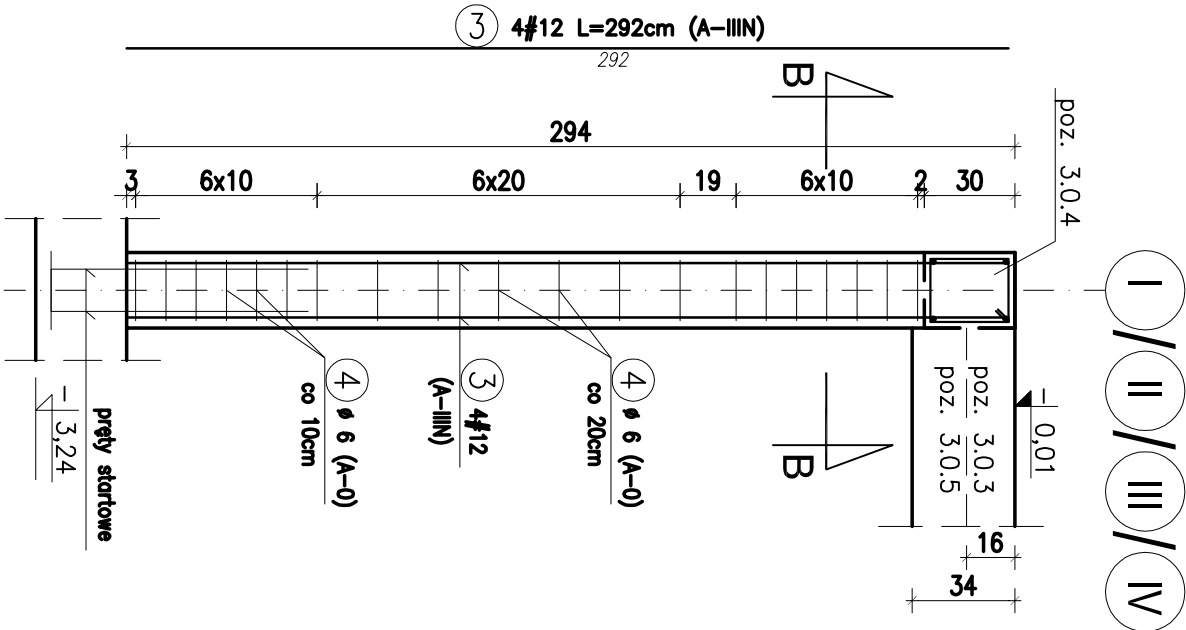
SŁUPY ŻELBETOWE

poz. 4.0.1, 4.0.2, 4.0.3

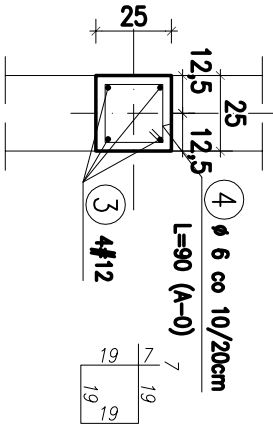
1 : 25

poz. 4.0.1, 4.0.3

8 szt.

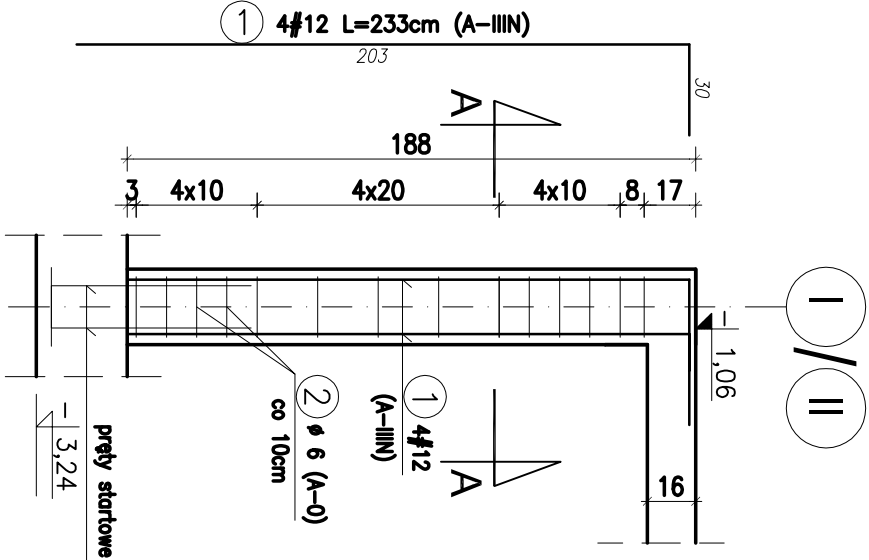


PRZĘKRÓJ B-B

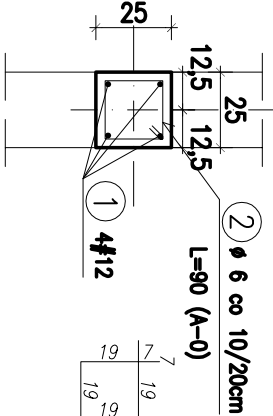


poz. 4.0.2

4 szt.



PRZĘKRÓJ A-A



ZESTAWIENIE ZBROJENIA									
BELKA ŻELBETOWA poz. 4.0.1, 4.0.3									
DŁUGOŚĆ CAŁKOWITA									
Nr	Średnica [mm]	Długość [cm]	Ilość [szt.]	SŁOS					
				Φ 6	Φ 8	# 12	# 16	# 20	# 25
3	12	292	4			11,68			
4	6	90	20	18					
DŁUGOŚĆ OGÓŁEM [m]				18		11,68			
MASA JEDNOSTKOWA [kg/m]				0,222	0,395	0,888	1,578	2,466	3,853
MASA OGÓŁEM [kg]				4,00		10,37			
MASA RAZEM 1 szt. [kg]				14,37					
MASA RAZEM 8 szt. [kg]				114,94					

ZESTAWIENIE ZBROJENIA									
BELKA ŻELBETOWA poz. 4.0.2									
Nr	Średnica [mm]	Długość [cm]	Ilość [szt.]	DŁUGOŚĆ CAŁKOWITA					
				B500SP	Φ 8	# 12	# 16	# 20	# 25
1	12	233	4			9,32			
2	6	90	14	12,6					
DŁUGOŚĆ OGÓŁEM [m]				12,6		9,32			
MASA JEDNOSTKOWA [kg/m]				0,222	0,395	0,888	1,578	2,466	3,853
MASA OGÓŁEM [kg]				2,80		8,28			
MASA RAZEM 1 szt. [kg]				11,07					
MASA RAZEM 4 szt. [kg]				44,29					

PROJEKT KONSTRUKCYJNY CZYTAĆ ŁĄCZNIE
Z PROJEKTEM ARCHITEKTONICZNYM ORAZ
POZOSTAŁYMI PROJEKTAMI BRANŻOWYMI

Wszystkie prawa autorskie dotyczące tego rysunku są
własnością KONSUBUD – PROJEKTOWANIE I NADZORY

Nie należy odnierznać wymiarów z rysunku ani też
używać go jako szablonu. Przed przystąpieniem do prac
budowlanych wszystkie wymiary należy sprawdzić w
naturze. W przypadku stwierdzenia niezgodności należy
zwrócić się do projektanta. W przypadku rozbieżności
wymiarowych pomiędzy rysunkami detali i całości
projektowanego elementu, podstawą wyimiarowania są
rysunki detali.

PROJEKTOWANIE
I NADZORY

KONSUBUD

MALBORK ul. Jesionowa 24 tel./fax (55) 273–12–38 kom. 606–233–127

Nazwa
i adres
objektu:

SCENA NA PLĄŻY MIEJSKIEJ W SUSZU

dz. 154/2, ob.5, 14–240 Susz

Investor:

Gmina Susz
ul. Wybickiego 6, 14–240 Susz

Tytuł:

SŁUPY ŻELBETOWE
poz. 4.0.1, 4.0.2, 4.0.3

bronzo:

KONSTR.

Projektant:

inż. Jarosław Czerniak

upr. nr 387/Sd/2002

Skala

1:100

Asystent:

mgr inż. Marcin Myszka

Data

12.2018

Sprawdzający:

mgr inż. Agnieszka Sinkowska

upr. nr POM/0362/PWBKb/15

nr rys.

K-4.1